

SEGUIMIENTO TÉCNICO/MECÁNICO

Los asistentes de los diferentes equipos y corredores que participen en EL OPEN DE ESPAÑA BTT XCM, MARATÓN TEMPLARIO, deberán realizar los diferentes apoyos mecánicos y logísticos en las diferentes ZONAS TÉCNICAS DE EQUIPOS asignadas para tal efecto.

Las personas que realicen las asistencias deberán estar perfectamente identificadas y acreditadas para permanecer en la zona y también para poder circular sin retenciones por los tramos coincidentes con la carrera.

Estas acreditaciones se deben solicitar previamente en la pág. web maratontemplariobbtt.com La zona de recogida de la acreditación, estará en la zona 0 de la prueba, situada en LA CIUDAD DEPORTIVA.

PUNTO 1:

38.169885, -6.653559

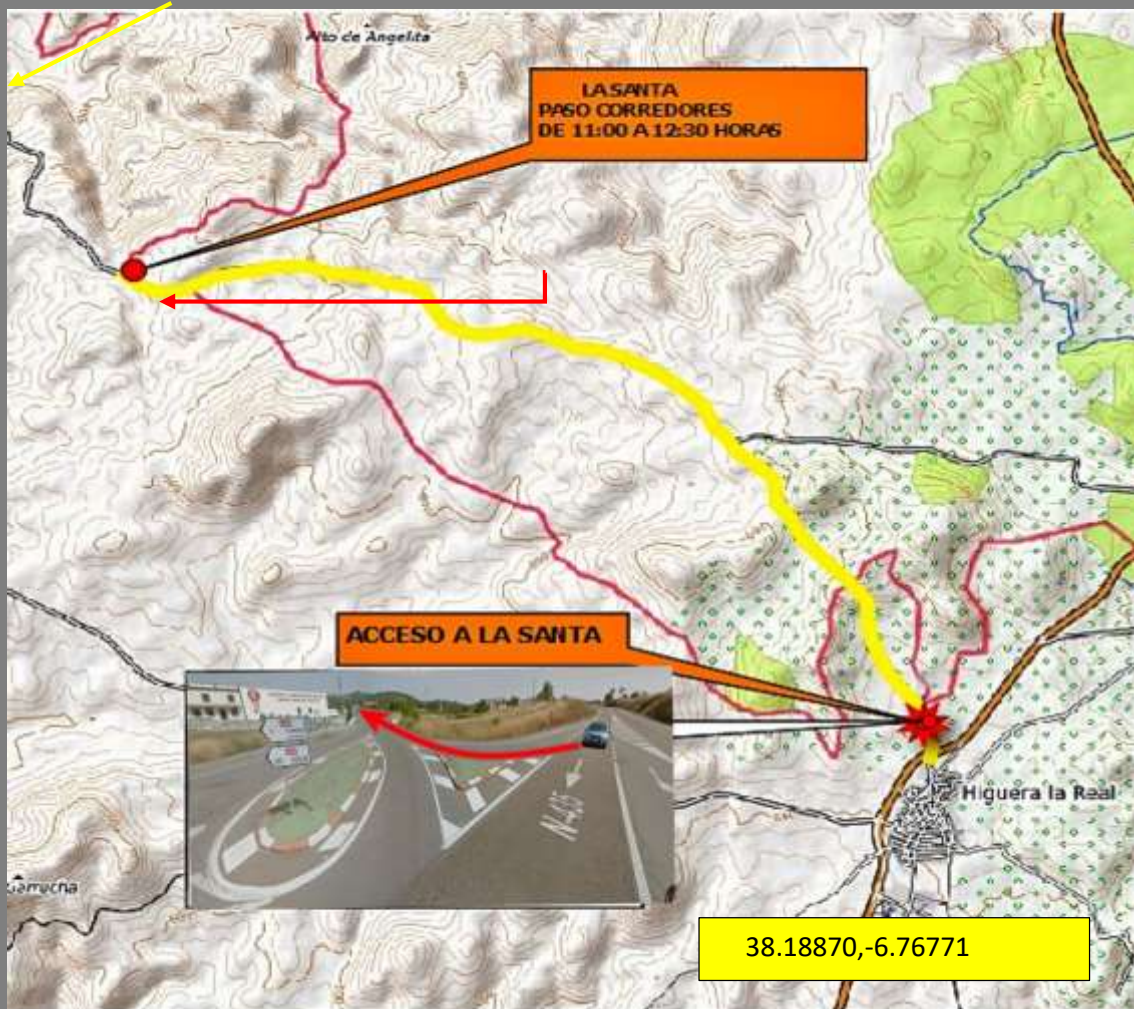
Plaza de la Constitución de Fregenal de la Sierra.



PUNTO 2

38.18870,-6.76771

SE ACCEDE POR LA NACIONAL 435, PASADO EL KM 97



EN ESTE PUNTO SE HABILITARÁ UNA ZONA DE APARCAMIENTO PARA LA ASISTENCIA DE CORREDORES CON EL FIN DE PERSERVAR LA SEGURIDAD DE ESTOS. POR LO TANTO, NO SE OCUPARÁ LA CALZADA POR DONDE DISCURRE LA CARRERA

PUNTO 3

ALTO DE GALLOPITO.

38.26119,-6.77003

SE ACCEDE DESDE LA POBLACION LA BAZANA



PUNTO 4

La Bazana.

38.268643, -6.748215

SE ACCEDE DESDE LA POBLACION LA BAZANA

